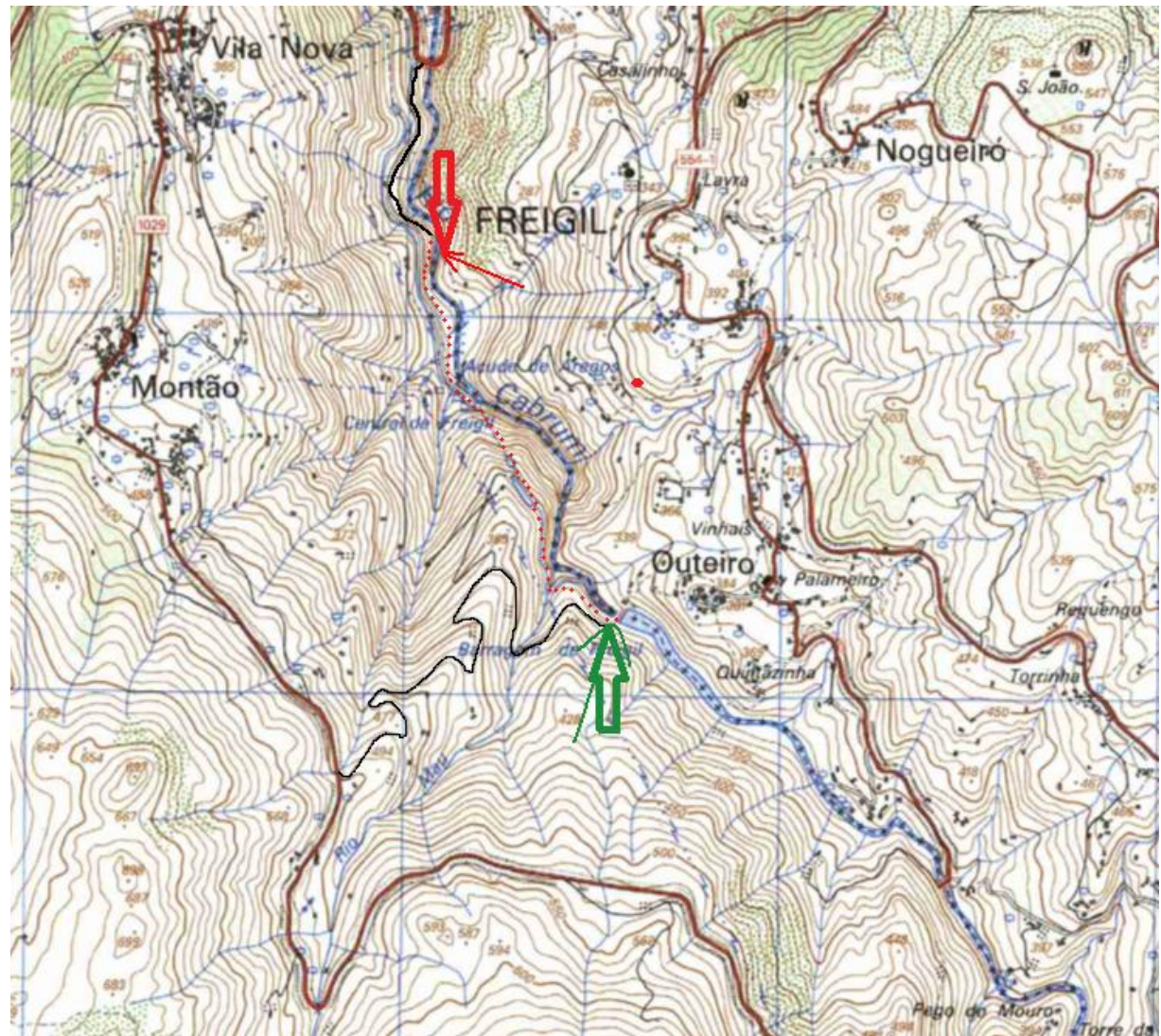
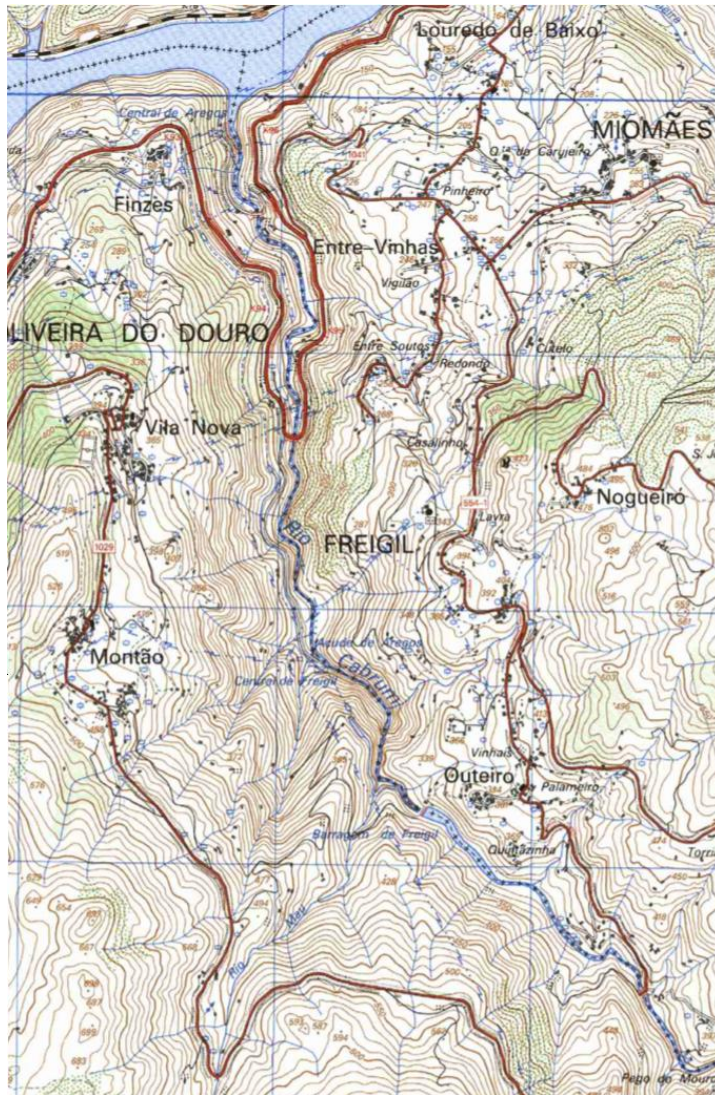
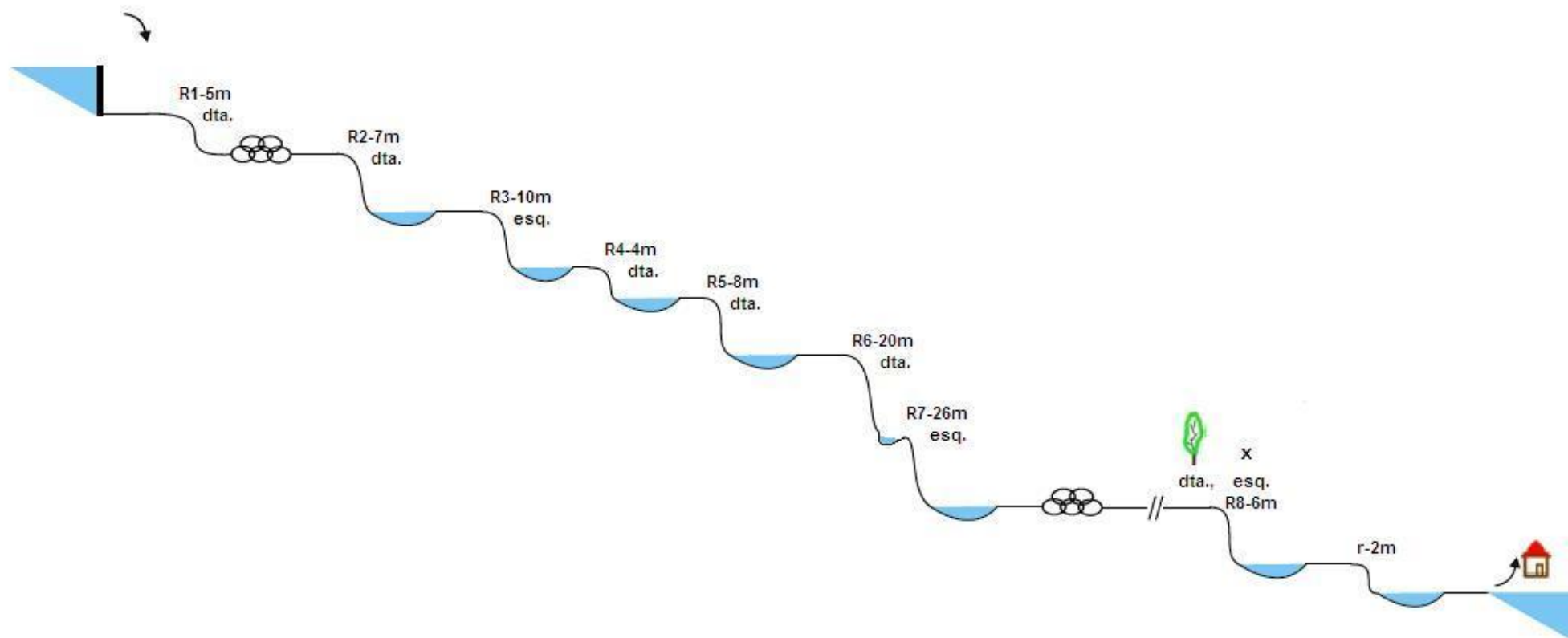


# Canyoning Rio Cabrum

Autor: António Varella



## Perfil do Rio:



## Região:

Afluente do Douro, este rio localiza-se na Serra de Montemuro no concelho de Cinfães.

O percurso com interesse para a prática de Canyoning situa-se entre a Barragem de Frágil e a central Hidroelétrica

## Mapa:

IGE 136; 1:25000

Croqui realizado em Junho de 2010



### **Acesso:**

A partir do Porto, apanhar a **A4** até ao **Marco de Canaveses**, daí apanhar a **EN211** até encontrar a indicação **EM642**, onde viramos à direita, começando a descer em direcção ao Rio. Quando encontrarmos a **EN108**, viramos à esquerda e subimos o rio Douro até Porto Antigo (na outra margem do Douro). De Porto antigo apanha-se a **EN222** em direcção a **Oliveira do Douro/Freigil** até chegar à ponte que passa sobre o **Rio Cabrum**, onde tem uma estradinha à direita (imediatamente antes da ponte) até à **Central Hidroeléctrica**.

### **Descrição da Descida:**

O início do rio é caracterizado por poças de água estagnada com aspecto oleoso e de pedra escorregadia, mas à medida que se vai descendo no rio, o aspecto da água vai melhorando, as pedras vão tendo cada vez menos gordura e o enquadramento vai ficando mais interessante.

A descida vai-se tornando mais agradável à medida que os rapeis se vão sucedendo, havendo alguns locais que propiciam bons saltos e divertidos escorregas.

No **R6** ter algum cuidado com o roçamento da corda, pois os últimos metros do rapel ficam suspensos sobre uma aresta pouco agradável para a corda.

O final do rio volta a ser caracterizado por pedra muito escorregadia e lodo na saída da água, junto à escada.

### **Equipamento:**

O rio encontra-se equipado, contudo está a precisar de se reequipar algumas das reuniões.

Levar Kit de equipagem, fitas e maillons para abandonar.

### **Maior vertical:**

26 metros.

### **Material necessário:**

Corda de 60 m ou 2 x 30 m, kit de equipagem, fitas, maillons para abandonar e corda de resgate.

### **Dificuldade:**

II; V4; A2. Canyoning de dificuldade média.

### **Interesse:**

\*\*

### **Altitude de Partida:**

310 metros.

### **Altitude de Chegada:**

150 metros.

### **Extensão:**

Aproximadamente 1000 metros.

### **Aproximação ao Rio:**

Podem ser utilizados 2 carros, mas não há necessidade...

Com apenas um carro, deixa-se no final da estrada alcatroada, junto à entrada da central hidroeléctrica, passa-se o portão e contorna-se o edifício, levando-nos a umas escadas que acompanham a conduta de água, na margem esquerda do rio, até à barragem. Subindo por estas escadas chegamos ao início do rio em aproximadamente **45 minutos**. Aproveitar que se está na barragem e espreitar o nível em que esta se encontra!

### **Tempo de Descida:**

2h45 a 3 horas.



**Regresso ao carro:**

Logo a seguir à central hidroelétrica, subir pelas escadas que se encontram na margem esquerda, depois são **5 minutos** até ao carro.

**Período recomendado:**

Por ter uma barragem no início do rio, a prática durante os meses mais secos, de finais de Junho a meados de Setembro não se recomendam, pois o rio fica sem água corrente, ficando apenas poças fedorentas e pouco convidativas a um possível mergulho. Nos restantes meses do ano a prática é possível desde que se tenha informação da cota da barragem e informação da meteorologia, para evitar surpresas desagradáveis e potencialmente perigosas.

**Histórico:**

????

**Regulamentação:**

Sem restrições.

**Outros Rios para Canyoning nas “Proximidades”:**

Rio Pombeiro, Rio Lordelo, Rio Branco, Ribeira da Paraduça, Rio Bestança.